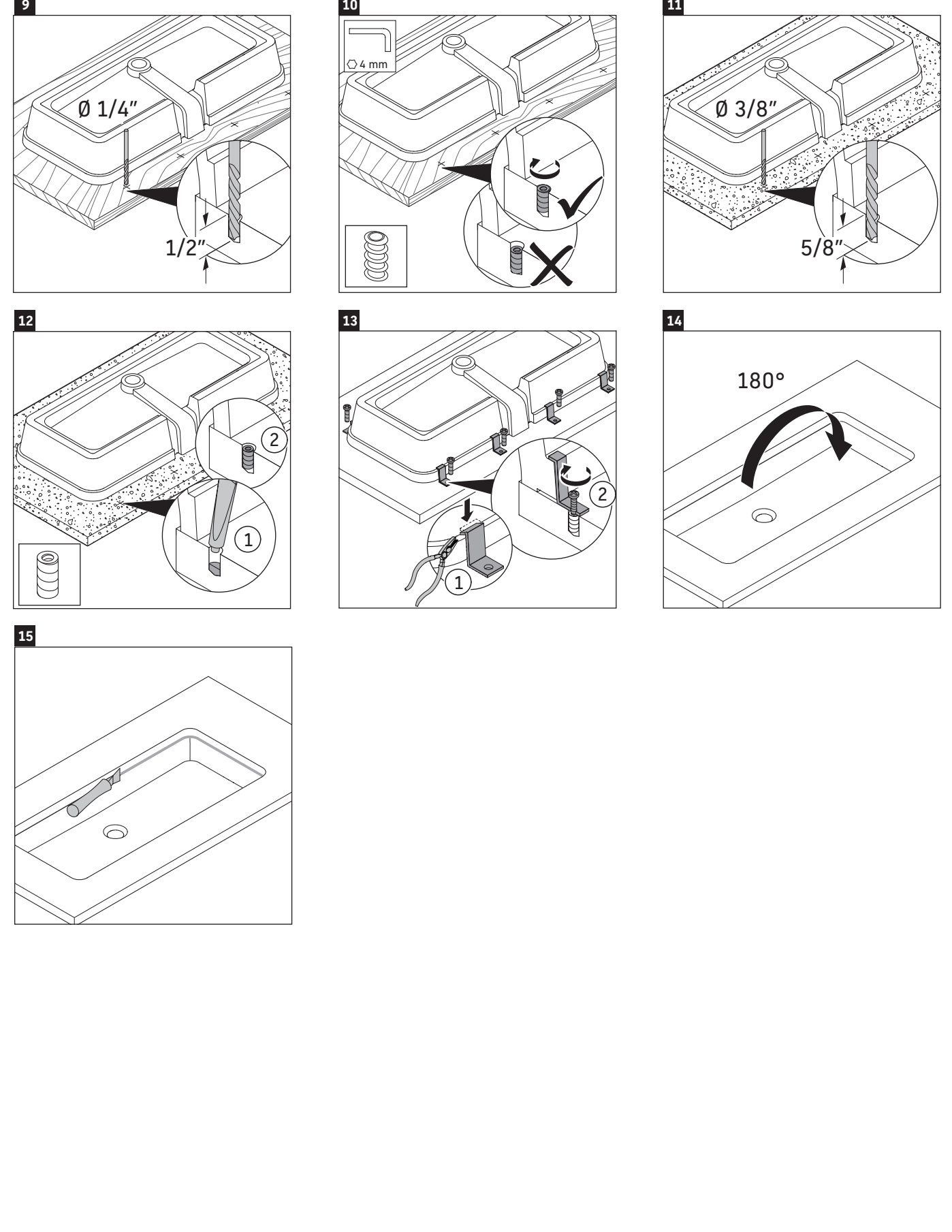


1 MAL_7080097721.051



1 MAL_7080097721.051

EN Mounting instructions
2 Check the template
 Check whether the template and ceramic match.
3 Affix the vanity basin
 > NOTE! Product damage, such as cracks, due to the wrong adhesive.
 Use a suitable permanently elastic adhesive.
 > Observe the properties of the adhesive and materials to be bonded and coordinate with the console manufacturer.
3 Installation in a postforming plate/...
 Diagram 9 – 10
 Installation in natural stone/glass/...
 Diagram 11 – 12

FR Consignes de montage
2 Vérifier le gabarit
 Vérifier si le gabarit et la céramique correspondent.
3 Coller la vasque à encastrer
INFO UTILE ! Dommages pour le produit, tels que fissures, occasionnés par une colle incorrecte.
 • Utilisez une colle élastique adaptée. Tenir compte des propriétés de la colle et des matériaux à coller en consultant le fabricant de console.
3 Montage dans la plaque de postforming/...
 Graphique 9 – 10
 Montage dans la pierre naturelle/le verre/...
 Graphique 11 – 12

ES Indicaciones de montaje
2 Comprobar la plantilla
 Comprobar que coincidan la plantilla y la cerámica.
3 Pegar el lavabo empotrado
(ADVERTENCIA!) Desperfectos en el producto como, por ejemplo, fisuras debido a un pegamento incorrecto.
 > Utilizar un pegamento de elasticidad permanente adecuada.
 Tener en cuenta las características del pegamento y de los materiales que se van a pegar y acordarlas con el fabricante de la encimera.
3 Montaje en placa postforming/...
 Imagen 9 – 10
 Montaje en piedra natural/ vidrio/etc...
 Imagen 11 – 12

1 MAL_7080097721.051

DURAVIT AG, Werdenstr. 36, 78132 Hornberg, Germany, Phone +49 78 33 720, Fax +49 78 33 70 289, info@duravit.de, www.duravit.de

©2018 Duravit AG. All rights reserved. No part of this document may be reproduced without the written permission of Duravit AG.

VeroAir

Mounting instructions
 Notice de montage
 Instrucciones de montaje

Vanity basin for installation from below
 Vasque à encastrer pour le montage par dessous
 Lavabo empotrado para montaje desde abajo

#038410...., #038480....

